



คู่มือ

แนวทางการจัดทำข้อเสนอโครงการเบื้องต้น (Project brief)
การส่งเสริมการนำวิทยาศาสตร์ เทคโนโลยีและนวัตกรรม
เพื่อเพิ่มศักยภาพการผลิตและเศรษฐกิจชุมชน
ภายใต้แพลตฟอร์มด้านการพัฒนาสังคม
(Social Development Platform : SDP)
ประจำปีงบประมาณ พ.ศ.๒๕๖๘



จัดทำโดย

กลุ่มส่งเสริมธุรกิจเทคโนโลยีและนวัตกรรม(ชท.)

กองส่งเสริมและประสานเพื่อประโยชน์ทางวิทยาศาสตร์ วิจัยและนวัตกรรม(กปว.)

สำนักงานปลัดกระทรวงการอุดมศึกษา วิทยาศาสตร์ วิจัยและนวัตกรรม(สป.อว.)

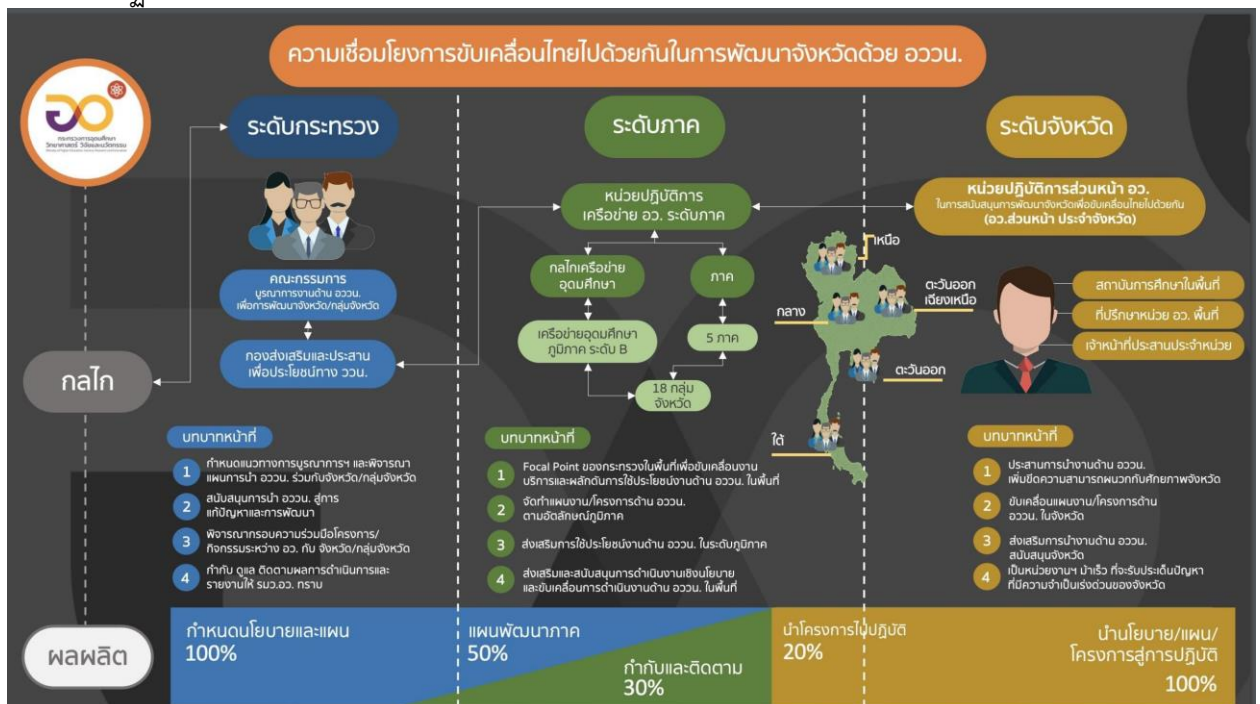
๑. หลักการและเหตุผล

กระทรวงการอุดมศึกษา วิทยาศาสตร์ วิจัยและนวัตกรรม มีภารกิจเพื่อการพัฒนาประเทศไปสู่ประเทศไทย ๔.๐ ตามนโยบายรัฐบาล โดยมีภารกิจหลัก ๓ ด้าน ได้แก่ (๑) การพัฒนาคนสู่คนในศตวรรษที่ ๒๑ (Smart Citizen) (๒) การปรับโครงสร้างเศรษฐกิจจากการใช้ฐานความรู้ด้านวิทยาศาสตร์ เทคโนโลยีและนวัตกรรมไปสู่เศรษฐกิจสร้างคุณค่า (Value base Economy) (๓) การเป็นประเทศฐานนวัตกรรม (Innovation Nation) โดยความร่วมมือของทุกภาคส่วน

ยุทธศาสตร์ด้านอุดมศึกษา วิทยาศาสตร์ วิจัยและนวัตกรรม (อววน.) มุ่งเน้นการขับเคลื่อน เศรษฐกิจ ภายใต้ BCG โมเดล ได้แก่ Bio Economy , Circular Economy , Green Economy ซึ่งประกอบด้วย ๔ ยุทธศาสตร์ ๑๖ โปรแกรม ได้แก่ (๑) การพัฒนากำลังคนและสถาบันความรู้ (๒) การวิจัยและสร้างนวัตกรรม เพื่อตอบโจทย์ท้าทายของสังคม (๓) การวิจัยและสร้างนวัตกรรมเพื่อเพิ่มขีดความสามารถในการแข่งขัน และ (๔) การวิจัยและสร้างนวัตกรรมเพื่อการพัฒนาเชิงพื้นที่และลดความเหลื่อมล้ำ

แผนด้านวิทยาศาสตร์ วิจัยและนวัตกรรมของประเทศ พ.ศ.๒๕๖๖-๒๕๗๐(แผน ววน.) ที่จัดทำโดย สำนักงานคณะกรรมการส่งเสริมวิทยาศาสตร์ วิจัยและนวัตกรรม (สกสว.) ประกอบด้วย ยุทธศาสตร์ ๑๔ แผนงาน สำคัญ ๒๕ แผนงาน ๕๔ แผนงานย่อย โดย ยุทธศาสตร์ที่ ๑ การพัฒนาเศรษฐกิจไทยด้วยเศรษฐกิจสร้างคุณค่า และเศรษฐกิจสร้างสรรค์ ให้มีความสามารถในการแข่งขันและพึ่งพาตนเองได้อย่างยั่งยืน พร้อมสู่นาคตโดยใช้ ววน. ยุทธศาสตร์ที่ ๒ การยกระดับสังคมและสิ่งแวดล้อมให้มีการพัฒนาอย่างยั่งยืน สามารถแก้ปัญหาท้าทายและปรับตัวได้ทันต่อพลวัตการเปลี่ยนแปลงของโลกโดยใช้ ววน. ยุทธศาสตร์ที่ ๓ การพัฒนาวิทยาศาสตร์ เทคโนโลยี การวิจัยและนวัตกรรมระดับขั้นแนวหน้าที่ก้าวหน้าล้ำยุค เพื่อสร้างโอกาสใหม่และความพร้อมของประเทศในอนาคต และยุทธศาสตร์ที่ ๔ การพัฒนากำลังคนและสถาบันด้านวิทยาศาสตร์ วิจัยและนวัตกรรม ให้เป็นฐานการขับเคลื่อนการพัฒนาเศรษฐกิจและสังคมของประเทศแบบก้าวกระโดดและอย่างยั่งยืนโดยใช้ ววน.

“อว.ส่วนหน้า” หรือ หน่วยปฏิบัติการส่วนหน้าของ อว. เป็นนโยบายสำคัญของรัฐมนตรีว่าการกระทรวง การอุดมศึกษา วิทยาศาสตร์ วิจัยและนวัตกรรม ภายใต้โครงการขับเคลื่อนไทยไปด้วยกันของรัฐบาลมีภารกิจ สำคัญในการจัดทำแผนงาน/โครงการด้าน อววน. เพื่อขับเคลื่อนยุทธศาสตร์จังหวัด/กลุ่มจังหวัด/ภูมิภาค ส่งเสริม สนับสนุนจังหวัดในการนำ อววน. ไปพัฒนาจังหวัด ปัจจุบันได้มีคำสั่งแต่งตั้ง อว.ส่วนหน้าที่ตั้ง ๗๖ จังหวัด โดยมี กลไกการปฏิบัติดังภาพ

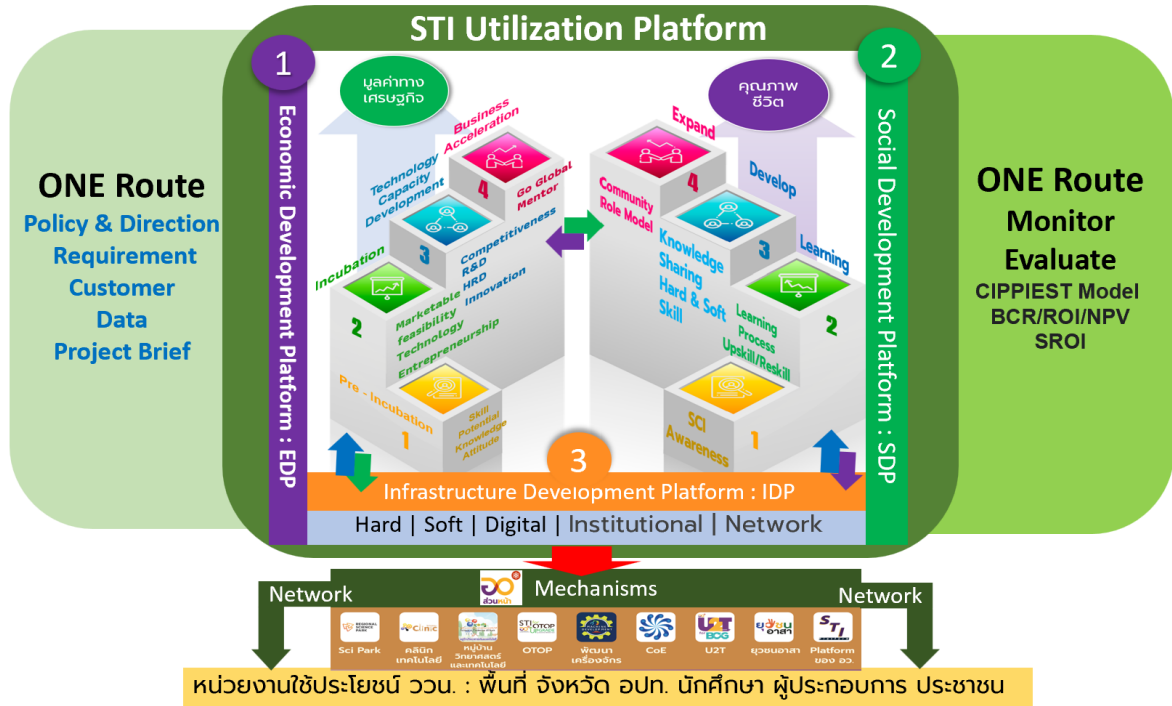


เมื่อวันที่ ๒๑ พฤศจิกายน ๒๕๖๕ สำนักงานปลัดกระทรวงการอุดมศึกษา วิทยาศาสตร์ วิจัยและนวัตกรรม (สป.อว.) ได้ลงนามบันทึกข้อตกลงความร่วมมือ “การขับเคลื่อนและส่งเสริมการใช้ประโยชน์วิทยาศาสตร์ วิจัย และนวัตกรรมเพื่อการพัฒนาจังหวัด” กับมหาวิทยาลัยเครือข่ายทั่วประเทศ เพื่อร่วมกันจัดทำแผนงาน/โครงการเพื่อการใช้ประโยชน์ด้านวิทยาศาสตร์ วิจัย และนวัตกรรม (ววน.) ที่สอดคล้องกับความต้องการและยุทธศาสตร์การพัฒนาพื้นที่ เกิดการขับเคลื่อนกิจกรรมและแผนงาน/โครงการสู่ผลการดำเนินงานอย่างเป็นรูปธรรมและต่อเนื่อง โดยมีหน่วยงานร่วมลงนามประกอบด้วย มหาวิทยาลัย ๗๑ แห่งและวิทยาลัยชุมชน ๑๐ แห่ง รวมทั้งสิ้น ๘๑ แห่ง มีระยะเวลาความร่วมมือ ๕ ปี โดยสำนักงานปลัดฯ และสถาบันอุดมศึกษา จะได้ร่วมกันกำหนดกรอบและแนวทางความร่วมมือ ในการจัดทำแผนงาน/โครงการเพื่อการใช้ประโยชน์ด้านวิทยาศาสตร์ วิจัยและนวัตกรรม ที่สอดคล้องกับความต้องการของพื้นที่และยุทธศาสตร์การพัฒนาจังหวัด/กลุ่มจังหวัด/ภูมิภาค สู่การปฏิบัติอย่างเป็นรูปธรรม พร้อมติดตามการดำเนินกิจกรรมและแผนงาน/โครงการในจังหวัด/กลุ่มจังหวัดและภูมิภาค โดยใช้กลไกของ อว.ส่วนหน้าที่มีทุกจังหวัดเป็นหน่วยในการจัดทำแผนงาน/โครงการ ร่วมกับหน่วยงานในสังกัด อว.ในพื้นที่ และหน่วยงานในจังหวัด โดยมีเป้าหมายสำคัญคือการนำแผนงาน/โครงการด้าน ววน. ไปสู่แผนพัฒนาจังหวัด ดังภาพ

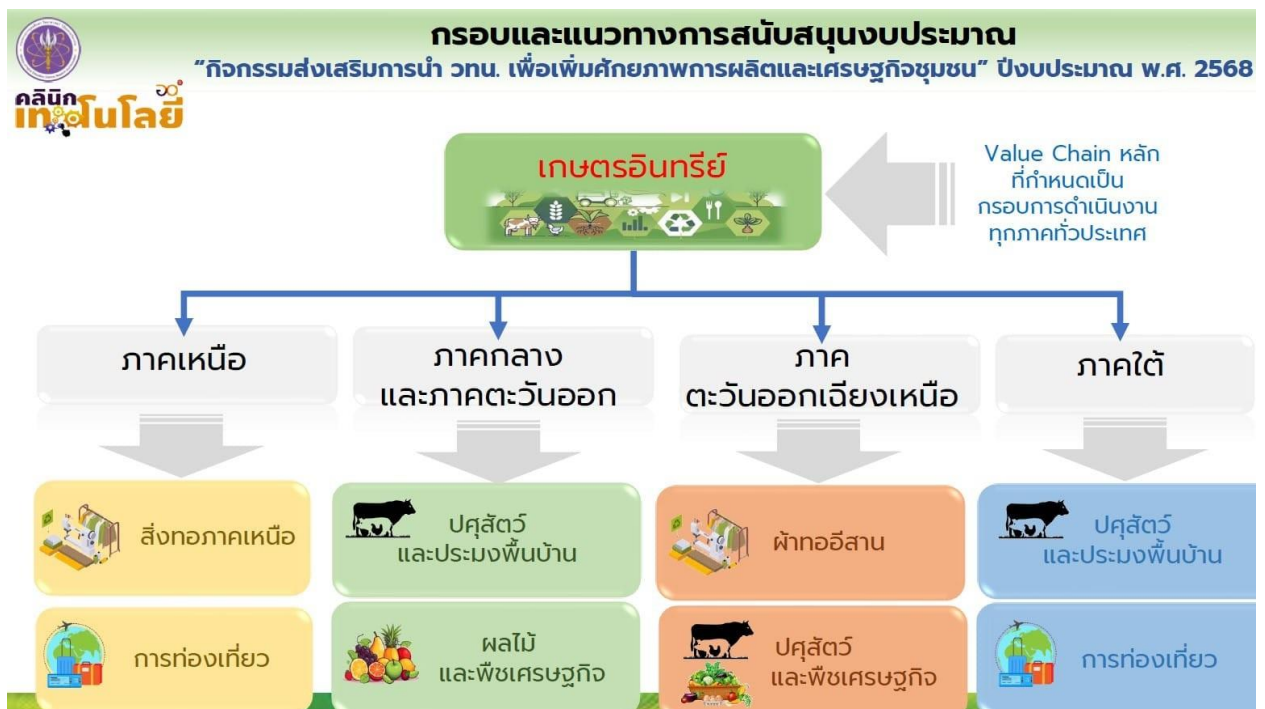


กองส่งเสริมและประสานเพื่อประโยชน์ทางวิทยาศาสตร์ วิจัยและนวัตกรรม (กปว.) ได้ดำเนินการนโยบาย ONE Route cooperative เพื่อพัฒนาปรับปรุงแพลตฟอร์มของ กปว. ให้มีประสิทธิภาพต่อการบริหารจัดการระบบนิเวศน์เพื่อการใช้ประโยชน์ ววน. ให้เป็นไปตามยุทธศาสตร์ อว. และแผนงานด้าน ววน. ซึ่งเป็นภารกิจหลักของ กปว. จากการดำเนินการนโยบาย ONE Route กปว. จึงได้กำหนดแพลตฟอร์มเพื่อการบริหารจัดการระบบนิเวศน์เพื่อการใช้ประโยชน์ ววน. ประกอบด้วย ๓ แพลตฟอร์มหลัก ได้แก่

๑. แพลตฟอร์มด้านการพัฒนาเศรษฐกิจ(Economic Development Platform : EDP)
๒. แพลตฟอร์มด้านการพัฒนาสังคม(Social Development Platform : SDP)
๓. แพลตฟอร์มด้านการพัฒนาโครงสร้างพื้นฐาน(Infrastructure Development Platform : IDP)



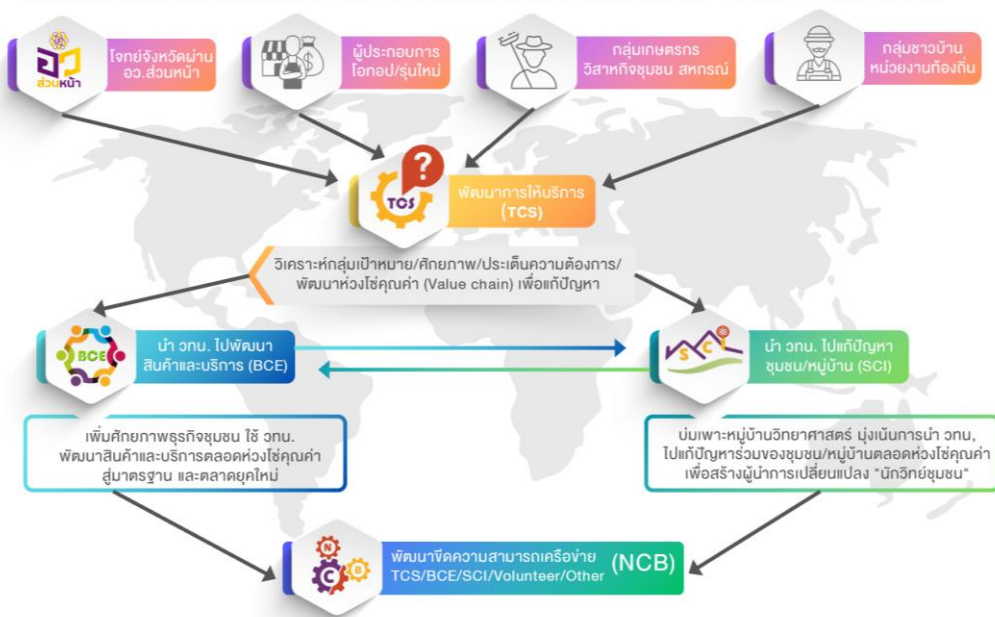
กปว. ได้จัดประชุมเครือข่ายประกอบด้วย เครือข่ายคลินิกเทคโนโลยี(ClinicTEch) เครือข่ายอุทยานวิทยาศาสตร์ภูมิภาค(Scipark) เครือข่ายหน่วยบ่มเพาะวิสาหกิจในสถาบันอุดมศึกษา(UBI) เครือข่ายศูนย์ความเป็นเลิศ(CoE) และเครือข่ายคูปองวิทย์โอท็อป(STI OTOP Upgrade) เพื่อร่วมกันจัดทำ “แผนปฏิบัติการขับเคลื่อนและส่งเสริมการใช้ประโยชน์ วนน.” 5 ภูมิภาค ประจำปี ๒๕๖๗-๒๕๗๐” เพื่อกำหนดแนวทางในการขับเคลื่อนและส่งเสริมการใช้ประโยชน์ วนน. ภายใต้บันทึกข้อตกลงความร่วมมือดังกล่าว โดยที่ประชุมได้สรุปกรอบและแนวทางของห่วงโซ่คุณค่า(Value chain) ที่จะสนับสนุนงบประมาณภายใต้แพลตฟอร์มต่าง ๆ ของ กปว. ใน ๔ ภูมิภาค ดังนี้



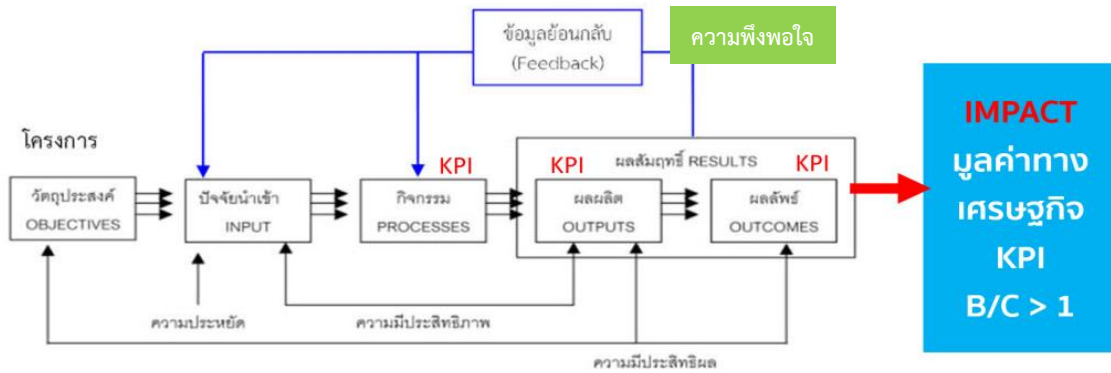
กลุ่มส่งเสริมธุรกิจเทคโนโลยีและนวัตกรรม (ธท.) กปว. ซึ่งมีภารกิจในการสร้างระบบนิเวศน์เพื่อการส่งเสริมการใช้ประโยชน์วิทยาศาสตร์ ผลงานวิจัย เทคโนโลยีและนวัตกรรม จึงได้ดำเนินการกิจกรรมส่งเสริมการนำวิทยาศาสตร์ เทคโนโลยีและนวัตกรรม เพื่อเพิ่มศักยภาพการผลิตและเศรษฐกิจชุมชน ภายใต้แพลตฟอร์มด้านการพัฒนาสังคม(Social Development Platform : SDP) มุ่งเน้นการใช้ประโยชน์ ววน. เพื่อเพิ่มคุณภาพชีวิต สร้างเศรษฐกิจฐานรากด้วยการนำองค์ความรู้ด้านวิทยาศาสตร์ ผลงานวิจัย เทคโนโลยีและนวัตกรรมที่ดำเนินการโดยมหาวิทยาลัยหรือหน่วยงานวิจัย และเป็นเทคโนโลยีที่เหมาะสม(Appropriate Technology) ในแต่ละพื้นที่ โดยผ่านกระบวนการสร้างความตระหนักและการเห็นประโยชน์ของ ววน. ในการพัฒนาพื้นที่ การสร้างกระบวนการเรียนรู้(Learning Process) ด้าน ววน. ของคนในพื้นที่ การพัฒนาต่อยอดด้วย ววน. เพื่อสร้างการเปลี่ยนแปลงและผลกระทบต่อเศรษฐกิจ สังคมและสิ่งแวดล้อมที่อยู่บนฐานภูมิปัญญา วัฒนธรรมและเศรษฐกิจพอเพียง ทั้งนี้กิจกรรมส่งเสริมการนำ วทน. เพิ่มศักยภาพการผลิตและเศรษฐกิจชุมชน มีเป้าหมายในการพัฒนาเพื่อนำ วทน. ไปพัฒนา ๔ ด้าน ได้แก่ (๑) การพัฒนาเครือข่าย (๒) การพัฒนาคน (๓) การพัฒนาสินค้าและบริการ และ (๔) การพัฒนาชุมชนเพื่อให้ทุกกลุ่มเป้าหมายได้มีโอกาสในการเข้าถึงองค์ความรู้ด้าน วทน.การเพิ่มประสิทธิภาพการบริหารจัดการเครือข่าย (TCS) การพัฒนาผู้นำการเปลี่ยนแปลงด้าน วทน. (NCB) การยกระดับสินค้าและบริการของผู้ประกอบการชุมชน (BCE) และการนำ วทน. ไปพัฒนาเศรษฐกิจชุมชนมีการพัฒนาอย่างเข้มแข็ง (SCI) สร้างความเข้มแข็งให้เศรษฐกิจชุมชน ตลอดห่วงโซ่อุปทาน (Supply chain) และห่วงโซ่คุณค่า (Value chain)

กลุ่มส่งเสริมธุรกิจเทคโนโลยีและนวัตกรรม (ธท.) กองส่งเสริมและประสานเพื่อประโยชน์ทางวิทยาศาสตร์ วิจัยและนวัตกรรม (กปว.) สำนักงานปลัดกระทรวงการอุดมศึกษา วิทยาศาสตร์ วิจัยและนวัตกรรม (สป.อว.) จึงได้จัดทำคู่มือแนวทางการจัดทำข้อเสนอโครงการเบื้องต้น (Project brief) การส่งเสริมการนำวิทยาศาสตร์ เทคโนโลยีและนวัตกรรมเพื่อเพิ่มศักยภาพการผลิตและเศรษฐกิจชุมชน ภายใต้แพลตฟอร์มด้านการพัฒนาสังคม (Social Development Platform : SDP) ประจำปีงบประมาณ พ.ศ.๒๕๖๗ เพื่อเป็นแนวทางในการพัฒนาข้อเสนอโครงการภายใต้ ๔ แพลตฟอร์ม ได้แก่

แนวทางในการพัฒนาข้อเสนอโครงการภายใต้ 4 แพลตฟอร์ม



กระบวนการจัดทำข้อเสนอโครงการในแต่ละแพลตฟอร์ม ให้พิจารณา ดังนี้



๑. กำหนดวัตถุประสงค์ของโครงการชัดเจน เป้าหมายสุดท้าย(Ultimate goals) เมื่อครบ ๓ ปีของการดำเนินงานคืออะไร เป้าหมายในแต่ละปีคืออะไร

๒. กำหนดปัจจัยนำเข้า (Input) หรือทรัพยากรที่จำเป็นต้องใช้ในการดำเนินโครงการให้ชัดเจน เช่น จำนวนกลุ่มเป้าหมาย จำนวนวิทยากร ทีมวิทยากร

๓. กิจกรรม (Processes) กำหนดรูปแบบกิจกรรมในแต่ละแพลตฟอร์มให้สอดคล้องกับวัตถุประสงค์และเป้าหมายของโครงการ ตัวอย่างกิจกรรม เช่น การบรรยาย เสวนา ถ่ายทอดเทคโนโลยี ฝึกปฏิบัติ การให้คำปรึกษา การศึกษาดูงาน การอบรมออนไลน์ เป็นต้น

๔. ผลผลิต (Outputs) ระบุผลผลิตที่จะได้รับจากการทำโครงการในแต่ละปี เช่น ผู้เข้าร่วมผลิตภัณฑ์ให้ที่ได้รับการพัฒนา เทคโนโลยีหรือองค์ความรู้ที่นำไปให้กลุ่มเป้าหมาย เป็นต้น

๕. ผลลัพธ์ (Outcomes) ระบุผลลัพธ์ที่จะเกิดขึ้นจากผลของการดำเนินโครงการ เช่น การความรู้หรือเทคโนโลยีนำไปใช้ประโยชน์ วิทยากรที่สามารถถ่ายทอดความรู้ได้ ร้อยละความพึงพอใจ ผลิตภัณฑ์ที่ผ่านการรับรองมาตรฐาน เป็นต้น

๖. ผลกระทบ (Impact) ระบุผลกระทบที่ไปสร้างการเปลี่ยนแปลงของกลุ่มเป้าหมาย

- ผลกระทบทางเศรษฐกิจ อธิบายวิธีการคำนวณรายได้ที่เพิ่มขึ้น และ/หรือรายจ่ายที่ลดลง ตามแผนธุรกิจหรือตามโมเดลธุรกิจที่วางไว้
- ผลกระทบทางสังคม อธิบายการเปลี่ยนแปลงที่เกิดขึ้นในสังคม เช่น การจ้างงานเพิ่มขึ้น ความมีระหว่างกลุ่มเป้าหมายกับหน่วยงานในพื้นที่หรือจังหวัด เป็นต้น
- สิ่งแวดล้อม อธิบายผลกระทบที่สร้างการเปลี่ยนแปลงด้านสิ่งแวดล้อม เช่น พื้นที่สีเขียวเพิ่มขึ้น

แพลตฟอร์มบริการให้คำปรึกษาและข้อมูลเทคโนโลยี (Technology Consulting Service : TCS)

หัวข้อ	รายละเอียด
นิยาม	พัฒนาระบบนิเวศน์ของการบริหารจัดการเครือข่าย (Partnership) และการให้บริการให้คำปรึกษาและข้อมูลเทคโนโลยี เพื่อการพัฒนาเศรษฐกิจชุมชนให้มีประสิทธิภาพเพิ่มขึ้น
วัตถุประสงค์	<ol style="list-style-type: none"> ๑. เพื่อส่งเสริมให้เครือข่ายคลินิกเทคโนโลยีพัฒนาการให้บริการให้คำปรึกษาและการให้บริการข้อมูลเทคโนโลยีให้กับกลุ่มเป้าหมายในพื้นที่ ๒. เพื่อให้เครือข่ายคลินิกเทคโนโลยีบริหารจัดการเครือข่ายได้อย่างมีประสิทธิภาพ ๓. เพื่อให้เครือข่ายคลินิกเทคโนโลยีทำงานประสาน เชื่อมโยงกับหน่วยงานต่าง ๆ ของ อว. ที่มีอยู่ในพื้นที่
เป้าหมาย	มุ่งเน้นการพัฒนาประสิทธิภาพของเครือข่าย (Partnership) เพื่อส่งมอบการให้บริการ (คำปรึกษาและข้อมูล) ด้าน วทน. ที่มีคุณภาพเป็นที่พึงพอใจของลูกค้า
กลุ่มเป้าหมาย	สถาบันการศึกษาหรือหน่วยงานที่ได้รับอนุมัติให้เป็นเครือข่ายคลินิกเทคโนโลยี
ผลผลิต(Output)	<ul style="list-style-type: none"> • ข้อมูลเทคโนโลยี ผู้เชี่ยวชาญ ผลิตภัณฑ์ ที่บันทึกใน CMO • ข้อมูลการให้คำปรึกษาที่บันทึกในระบบ CMO • กิจกรรมที่ร่วมกับหน่วยงานในพื้นที่
ผลลัพธ์(Outcome)	<ul style="list-style-type: none"> • ผู้รับบริการนำความรู้หรือคำปรึกษาไปใช้ประโยชน์ • ความพึงพอใจผู้รับบริการ
ตัวชี้วัดโครงการ	<ul style="list-style-type: none"> • จำนวนข้อมูลเทคโนโลยี ผู้เชี่ยวชาญ ผลิตภัณฑ์ในระบบ CMO ไม่น้อยกว่า ๒๐ รายการต่อปี • จำนวนข้อมูลการให้บริการให้คำปรึกษาที่อยู่ในระบบ CMO ไม่น้อยกว่า ๑๐ เรื่องต่อปี • จำนวนผู้เข้าร่วมกิจกรรมไม่น้อยกว่า ๑๐๐ คนต่อปี • ร้อยละความพึงพอใจผู้รับบริการ ไม่น้อยกว่าร้อยละ ๘๐
ตัวอย่างกิจกรรม	<ul style="list-style-type: none"> • การจ้างเจ้าหน้าที่คลินิกเทคโนโลยี • การรวบรวมข้อมูลเทคโนโลยี ผู้เชี่ยวชาญ ผลิตภัณฑ์ คำปรึกษาระบบ CMO • การลงพื้นที่เพื่อติดตามและรายงานความก้าวหน้าโครงการร่วมกับนักวิจัย • การออกหน่วยเคลื่อนที่ร่วมกับกับจังหวัด หรือการจัดกิจกรรมร่วมกับหน่วยงานในพื้นที่ • การประชุมร่วมกับ อว. ส่วนหน้า • การเข้าร่วมประชุม หรือ ร่วมจัดนิทรรศการกับ สป.อว.
งบประมาณ	ไม่เกิน ๒๕๐,๐๐๐ บาท
ระยะเวลา	รายปี
ผลกระทบ(Impact)	มูลค่าทางเศรษฐกิจที่เกิดจากการให้บริการคำปรึกษา ในรอบ ๑ ปีนับจากวันมารับบริการให้คำปรึกษา

แพลตฟอร์มพัฒนาขีดความสามารถเครือข่าย(Network Capacity Building : NCB)

หัวข้อ	รายละเอียด								
นิยาม	เพื่อการพัฒนาบุคลากร (People) ที่เกี่ยวข้องกับการส่งเสริมการนำ วทน. สร้างผู้นำการเปลี่ยนแปลงด้าน วทน. (STI Changemaker) ให้มีทักษะ ความรู้ ความสามารถในการนำ วทน. ไปเพิ่มศักยภาพการผลิตและเศรษฐกิจชุมชน								
เป้าหมาย	เพิ่มทักษะ (Upskill/Reskill) ให้กับเครือข่าย ผู้รับบริการและผู้มีส่วนได้ส่วนเสียที่เกี่ยวข้องกับการพัฒนาผู้ประกอบการหรือชุมชนด้วย วทน. เพื่อสร้างผู้นำการเปลี่ยนแปลง (STI Changemaker) ในพื้นที่								
กลุ่มเป้าหมาย	เครือข่ายคลินิกเทคโนโลยี/อสมท./ผู้รับบริการภายใต้ ๓ แพลตฟอร์ม (TCS/BCE/SCI)								
ผลผลิต (Output)	<ul style="list-style-type: none"> ผู้รับบริการที่ได้รับการเพิ่มทักษะ องค์ความรู้ หรือทักษะที่กลุ่มเป้าหมายได้รับการพัฒนา 								
ผลลัพธ์ (Outcome)	<ul style="list-style-type: none"> องค์ความรู้ วทน. ที่นำไปใช้ประโยชน์ในพื้นที่ ข้อเสนอโครงการด้าน วทน. ที่นำไปสู่การแก้ปัญหาชุมชน 								
ตัวชี้วัด โครงการ	<ul style="list-style-type: none"> จำนวนผู้ผ่านการเพิ่มทักษะ ไม่น้อยกว่าร้อยละ ๕๐ จำนวนองค์ความรู้ หรือทักษะที่กลุ่มเป้าหมายได้รับการพัฒนา ไม่น้อยกว่า ๕ ทักษะต่อปี จำนวนองค์ความรู้ หรือทักษะที่นำไปประยุกต์ใช้ในพื้นที่ ไม่น้อยกว่า ๓ เรื่อง จำนวนข้อเสนอโครงการที่ใช้องค์ความรู้ หรือทักษะที่ได้รับ ไม่น้อยกว่า ๓ ข้อเสนอ 								
ตัวอย่างองค์ความรู้/ ทักษะ	<ul style="list-style-type: none"> ความรู้เกี่ยวกับกระทรวง อว. บทบาทหน้าของของหน่วยงานในสังกัดและกลไกการทำงานในพื้นที่ เช่น การเชื่อมโยงกับ อว. ส่วนหน้า ทักษะด้านการสื่อสารวิทยาศาสตร์ ความรู้เกี่ยวกับเทคโนโลยีและนวัตกรรม ทักษะในการพัฒนาข้อเสนอโครงการเชิง การบริหารโครงการ ทักษะด้านการทำงานเป็นทีม ความคิดสร้างสรรค์ ทักษะในการใช้เครื่องมือในการวิเคราะห์ (ดูในบทที่ ๖-๗) ทักษะในการใช้เครื่องมือในการแก้ปัญหาชุมชน (Changemaker Toolkit) ทักษะด้านไอที ด้านการเงิน 								
งบประมาณ	ไม่เกิน ๒๕๐,๐๐๐ บาทต่อปี								
ระยะเวลา	จัดทำแผนพัฒนาหรือหลักสูตรการพัฒนาทักษะ ไม่เกิน ๓ ปี <table border="1" style="width: 100%; border-collapse: collapse;"> <thead> <tr> <th style="width: 50%;">ขั้นตอนการพัฒนา</th> <th style="width: 50%;">เป้าหมายของการพัฒนา</th> </tr> </thead> <tbody> <tr> <td>ปีที่ ๑ เข้าใจ ผู้เข้าร่วมหลักสูตรมีความเข้าใจองค์ความรู้ ทักษะในการแก้ปัญหาชุมชน</td> <td>การให้ความรู้ ทักษะ เครื่องมือที่จำเป็นต่อการสร้างผู้นำการเปลี่ยนแปลงด้าน วทน. (STI Changemaker) ในพื้นที่</td> </tr> <tr> <td>ปีที่ ๒ เข้าถึง ผู้เข้าร่วมหลักสูตรต้องสามารถนำความรู้ไปออกแบบโครงการในพื้นที่</td> <td>ผู้นำการเปลี่ยนแปลงด้าน วทน. (STI Changemaker) สามารถนำความรู้ไปใช้ในการออกแบบ พัฒนาโครงการ เพื่อแก้ปัญหาให้ชุมชน/หมู่บ้าน (แผนสร้างการเปลี่ยนแปลงในชุมชน)</td> </tr> <tr> <td>ปีที่ ๓ พัฒนา ผู้เข้าร่วมโครงการนำโครงการที่ออกแบบไปใช้ในการเขียนโครงการเสนอ สป.อว.</td> <td>ผู้นำการเปลี่ยนแปลงด้าน วทน. (STI Changemaker) นำเสนอโครงการที่ออกแบบสู่แพลตฟอร์มต่าง ๆ ของ สป.อว.</td> </tr> </tbody> </table>	ขั้นตอนการพัฒนา	เป้าหมายของการพัฒนา	ปีที่ ๑ เข้าใจ ผู้เข้าร่วมหลักสูตรมีความเข้าใจองค์ความรู้ ทักษะในการแก้ปัญหาชุมชน	การให้ความรู้ ทักษะ เครื่องมือที่จำเป็นต่อการสร้างผู้นำการเปลี่ยนแปลงด้าน วทน. (STI Changemaker) ในพื้นที่	ปีที่ ๒ เข้าถึง ผู้เข้าร่วมหลักสูตรต้องสามารถนำความรู้ไปออกแบบโครงการในพื้นที่	ผู้นำการเปลี่ยนแปลงด้าน วทน. (STI Changemaker) สามารถนำความรู้ไปใช้ในการออกแบบ พัฒนาโครงการ เพื่อแก้ปัญหาให้ชุมชน/หมู่บ้าน (แผนสร้างการเปลี่ยนแปลงในชุมชน)	ปีที่ ๓ พัฒนา ผู้เข้าร่วมโครงการนำโครงการที่ออกแบบไปใช้ในการเขียนโครงการเสนอ สป.อว.	ผู้นำการเปลี่ยนแปลงด้าน วทน. (STI Changemaker) นำเสนอโครงการที่ออกแบบสู่แพลตฟอร์มต่าง ๆ ของ สป.อว.
ขั้นตอนการพัฒนา	เป้าหมายของการพัฒนา								
ปีที่ ๑ เข้าใจ ผู้เข้าร่วมหลักสูตรมีความเข้าใจองค์ความรู้ ทักษะในการแก้ปัญหาชุมชน	การให้ความรู้ ทักษะ เครื่องมือที่จำเป็นต่อการสร้างผู้นำการเปลี่ยนแปลงด้าน วทน. (STI Changemaker) ในพื้นที่								
ปีที่ ๒ เข้าถึง ผู้เข้าร่วมหลักสูตรต้องสามารถนำความรู้ไปออกแบบโครงการในพื้นที่	ผู้นำการเปลี่ยนแปลงด้าน วทน. (STI Changemaker) สามารถนำความรู้ไปใช้ในการออกแบบ พัฒนาโครงการ เพื่อแก้ปัญหาให้ชุมชน/หมู่บ้าน (แผนสร้างการเปลี่ยนแปลงในชุมชน)								
ปีที่ ๓ พัฒนา ผู้เข้าร่วมโครงการนำโครงการที่ออกแบบไปใช้ในการเขียนโครงการเสนอ สป.อว.	ผู้นำการเปลี่ยนแปลงด้าน วทน. (STI Changemaker) นำเสนอโครงการที่ออกแบบสู่แพลตฟอร์มต่าง ๆ ของ สป.อว.								
ผลกระทบ (Impact)	ผู้เข้าร่วมโครงการนำความรู้ไปพัฒนาข้อเสนอโครงการเพื่อแก้ปัญหาสังคมด้วย วทน.								

แพลตฟอร์มเพิ่มศักยภาพธุรกิจชุมชน(Building Community Enterprise : BCE)

หัวข้อ	รายละเอียด				
นิยาม	เพื่อนำ วทน. ไปพัฒนาสินค้า (Product) และบริการตลอดห่วงโซ่อุปทาน (Supply chain) และห่วงโซ่คุณค่า (Value chain) ให้ได้คุณภาพและมาตรฐาน ตามความต้องการของตลาด ผู้ประกอบการเพื่อสังคม				
วัตถุประสงค์	๑. เพื่อพัฒนาผู้ประกอบการชุมชนในการผลิตสินค้าและบริการให้ได้คุณภาพและมาตรฐาน บนฐาน วทน. ๒. เพื่อเพิ่มศักยภาพของผู้ประกอบการไปสู่ธุรกิจเพื่อสังคม (Social Enterprise)				
เป้าหมาย	ยกระดับสินค้าและบริการของผู้ประกอบการชุมชนด้วย วทน. ตลอดห่วงโซ่คุณค่าเพื่อสร้างธุรกิจเพื่อสังคม (Social Enterprise)				
กลุ่มเป้าหมาย	ผู้ประกอบการทุกประเภท(กลุ่มเกษตรกร วิสาหกิจชุมชน สหกรณ์ โอท็อป) ทั้งที่ได้รับการจดทะเบียนหรือกำลังจะจดทะเบียน				
ผลผลิต (Output)	<ul style="list-style-type: none"> • สถานประกอบการที่ได้รับความรู้ด้าน วทน. • สินค้าหรือบริการที่ได้รับการพัฒนา 				
ผลลัพธ์(Outcome)	<ul style="list-style-type: none"> • สินค้าหรือบริการที่สามารถเข้าสู่การรับรองมาตรฐาน • สินค้าหรือบริการที่ตอบโจทย์ความต้องการของตลาด 				
ตัวชี้วัด โครงการ	<ul style="list-style-type: none"> • จำนวนผู้เข้าร่วมกิจกรรมไม่น้อยกว่าร้อยละ ๕๐ ของจำนวนสมาชิกในกลุ่ม • จำนวนสินค้าหรือบริการที่ได้รับการพัฒนาไม่น้อยกว่า ๓ รายการต่อปี • จำนวนสินค้าหรือบริการที่ผ่านการรับรองมาตรฐานเมื่อจบปีสุดท้าย ๑ รายการ • ร้อยละความพึงพอใจของผู้รับบริการไม่น้อยกว่า ร้อยละ ๘๐ • จำนวนรายได้ที่เพิ่มขึ้น หรือรายจ่ายที่ลดลง รวมกันไม่น้อยกว่า ๑ เท่าของงบประมาณที่ได้รับ (B/C >๑) 				
ตัวอย่าง กิจกรรม	<ul style="list-style-type: none"> • การถ่ายทอดองค์ความรู้ในการพัฒนาผลิตภัณฑ์ • การเพิ่มประสิทธิภาพกระบวนการผลิตสินค้าและบริการ • การจัดทำต้นแบบผลิตภัณฑ์ (Prototype) • การตรวจวิเคราะห์ทางด้านกายภาพ เคมี ชีวภาพ เพื่อการรับรองมาตรฐาน • การตรวจวิเคราะห์คุณค่าทางโภชนาการ • การจัดทำต้นแบบบรรจุภัณฑ์ • การให้ความรู้การขายสินค้าผ่านระบบออนไลน์ • การให้ความรู้ด้านโมเดลธุรกิจ และการบริหารธุรกิจ 				
งบประมาณ	ปีละไม่เกิน ๒๕๐,๐๐๐ บาท				
ระยะเวลา	ไม่เกิน ๓ ปี (จัดทำแผนพัฒนาธุรกิจ/โมเดลธุรกิจ) <table border="1" data-bbox="384 1912 1461 2060"> <thead> <tr> <th>ขั้นตอนการพัฒนา</th> <th>แนวทางเบื้องต้น</th> </tr> </thead> <tbody> <tr> <td>ปีที่ ๑ มาตรฐานเตรียมพร้อมสู่การขอรับรองมาตรฐาน</td> <td>การให้ความรู้ เทคโนโลยี เพื่อนำไปสู่การขอรับรองมาตรฐานผลิตภัณฑ์ เช่น GMP อย. มผช.</td> </tr> </tbody> </table>	ขั้นตอนการพัฒนา	แนวทางเบื้องต้น	ปีที่ ๑ มาตรฐานเตรียมพร้อมสู่การขอรับรองมาตรฐาน	การให้ความรู้ เทคโนโลยี เพื่อนำไปสู่การขอรับรองมาตรฐานผลิตภัณฑ์ เช่น GMP อย. มผช.
ขั้นตอนการพัฒนา	แนวทางเบื้องต้น				
ปีที่ ๑ มาตรฐานเตรียมพร้อมสู่การขอรับรองมาตรฐาน	การให้ความรู้ เทคโนโลยี เพื่อนำไปสู่การขอรับรองมาตรฐานผลิตภัณฑ์ เช่น GMP อย. มผช.				

	<p>ปีที่ ๒ โมเดลธุรกิจขับเคลื่อนโมเดลธุรกิจ</p>	<p>นำโมเดลธุรกิจมาใช้ในการขายสินค้าและบริการผ่านช่องทางออฟไลน์และออนไลน์</p>	
	<p>ปีที่ ๓ ธุรกิจยั่งยืน พัฒนาธุรกิจสู่ธุรกิจเพื่อสังคม</p>	<p>ส่งเสริมการดำเนินงานของธุรกิจเพื่อพัฒนาไปสู่การเป็นธุรกิจเพื่อสังคม</p>	
<p>ผลกระทบ (Impact)</p>	<p>มูลค่าทางเศรษฐกิจไม่น้อยกว่า ๑ เท่าของงบประมาณที่ได้รับ</p>		

แพลตฟอร์มบ่มเพาะหมู่บ้านวิทยาศาสตร์ (Science Community Incubator : SCI)

หัวข้อ	รายละเอียด				
นิยาม	เพื่อนำ วทน. ไปแก้ไขปัญหาของชุมชน/หมู่บ้าน (Place) ตลอดห่วงโซ่อุปทาน (Supply chain) และห่วงโซ่คุณค่า (Value chain) สร้างเศรษฐกิจชุมชนให้เข้มแข็ง				
วัตถุประสงค์	<ol style="list-style-type: none"> 1. เพื่อนำองค์ความรู้ด้าน วทน. ต่อยอดภูมิปัญญาสร้างเศรษฐกิจชุมชนให้เข้มแข็ง 2. เพื่อสร้างต้นแบบการพัฒนาชุมชน/หมู่บ้านด้วยองค์ความรู้ด้าน วทน. สู่ชุมชนแห่งการเรียนรู้ 3. เพื่อให้ชุมชน/หมู่บ้านมีขีดความสามารถที่จะพัฒนาไปสู่ชุมชนนวัตกรรมในอนาคต 				
เป้าหมาย	เพิ่มคนในชุมชน/หมู่บ้านมีฐานคิดทางวิทยาศาสตร์ ใช้เทคโนโลยีที่เหมาะสมต่อการพัฒนาตลอดห่วงโซ่คุณค่าและนำไปสู่การเพิ่มรายได้ ลดรายจ่ายและพัฒนาคุณภาพชีวิตให้ดีขึ้น				
กลุ่มเป้าหมาย	ชุมชน/หมู่บ้านที่สมาชิกมีปัญหาาร่วมกันไม่น้อยกว่า ๕๐ คนขึ้นไป				
ผลผลิต (Output)	<ul style="list-style-type: none"> • สมาชิกในชุมชน/หมู่บ้านมีองค์ความรู้ด้าน วทน. • การใช้เทคโนโลยีที่เหมาะสมในชุมชน 				
ผลลัพธ์ (Outcome)	<ul style="list-style-type: none"> • สินค้าหรือบริการที่สร้างรายได้ ลดรายจ่ายในชุมชน • การประยุกต์ใช้ วทน. ในชุมชน 				
ตัวชี้วัด โครงการ	<ul style="list-style-type: none"> • จำนวนผู้เข้าร่วมกิจกรรมไม่น้อยกว่า ๕๐ คน • จำนวนองค์ความรู้ เทคโนโลยี นวัตกรรมที่นำไปใช้ในชุมชนไม่น้อยกว่า ๕ เรื่องต่อปี • จำนวนองค์ความรู้ เทคโนโลยี นวัตกรรมที่ชุมชนนำไปใช้ประโยชน์ • ร้อยละความพึงพอใจของผู้รับบริการไม่น้อยกว่า ร้อยละ ๘๐ • จำนวนรายได้ที่เพิ่มขึ้น หรือรายจ่ายที่ลดลง รวมกันไม่น้อยกว่า ๑ เท่าของงบประมาณที่ได้รับ (B/C>๑) 				
ตัวอย่าง กิจกรรม	<ul style="list-style-type: none"> • อบรมให้ความรู้ด้าน วทน. ในประเด็นที่เกี่ยวข้องทั้งในรูปแบบออนไลน์และออฟไลน์ • อบรมให้ความรู้ด้านการประกอบการธุรกิจ • การให้คำปรึกษา • การศึกษาดูงาน (ที่จำเป็น) ต่อการพัฒนากระบวนการเรียนรู้ • การจัดทำต้นแบบผลิตภัณฑ์ • การตรวจวิเคราะห์ในด้านต่างๆ 				
งบประมาณ	ปีละไม่เกิน ๒๕๐,๐๐๐ บาท				
ระยะเวลา	ไม่เกิน ๓ ปี (จัดทำแผนการพัฒนาชุมชน/แผนธุรกิจชุมชน) <table border="1" style="width: 100%; margin-top: 10px;"> <thead> <tr> <th style="width: 50%;">ขั้นตอนการพัฒนา</th> <th style="width: 50%;">แนวทางเบื้องต้น</th> </tr> </thead> <tbody> <tr> <td>ปีที่ ๑ อยู่รอด สมาชิกในชุมชนสามารถรับรองความรู้และนำไปใช้ให้เกิดประโยชน์</td> <td>การให้ความรู้ เทคโนโลยีที่เหมาะสม ผ่านการอบรม บ่มเพาะ ให้คำปรึกษา สร้างต้นแบบ</td> </tr> </tbody> </table>	ขั้นตอนการพัฒนา	แนวทางเบื้องต้น	ปีที่ ๑ อยู่รอด สมาชิกในชุมชนสามารถรับรองความรู้และนำไปใช้ให้เกิดประโยชน์	การให้ความรู้ เทคโนโลยีที่เหมาะสม ผ่านการอบรม บ่มเพาะ ให้คำปรึกษา สร้างต้นแบบ
ขั้นตอนการพัฒนา	แนวทางเบื้องต้น				
ปีที่ ๑ อยู่รอด สมาชิกในชุมชนสามารถรับรองความรู้และนำไปใช้ให้เกิดประโยชน์	การให้ความรู้ เทคโนโลยีที่เหมาะสม ผ่านการอบรม บ่มเพาะ ให้คำปรึกษา สร้างต้นแบบ				

	<p>ปีที่ ๒ เข้มแข็ง ชุมชนสามารถเป็นต้นแบบและสามารถถ่ายทอดความรู้ไปยังชุมชนอื่น ๆ</p>	<p>จัดให้สมาชิกในชุมชนได้ฝึกถ่ายทอดความรู้ บ่มเพาะเพื่อให้เป็นผู้ประกอบการเพื่อสังคมในอนาคต</p>	
	<p>ปีที่ ๓ เติบโตสร้างธุรกิจภายในชุมชน สร้างเศรษฐกิจชุมชนสู่ความยั่งยืน</p>	<p>พัฒนาต้นแบบธุรกิจภายในชุมชนตามโมเดลธุรกิจที่กำหนด</p>	
<p>ผลกระทบ (Impact)</p>	<p>มูลค่าทางเศรษฐกิจไม่น้อยกว่า ๑ เท่าของงบประมาณที่ได้รับ</p>		

๓. วัตถุประสงค์

๓.๑ เพื่อส่งเสริมและพัฒนาเครือข่ายคลินิกเทคโนโลยีเป็นตัวกลางถ่ายทอดความรู้และเทคโนโลยี เชี่ยวชาญสู่ผู้ประกอบการและชุมชน

๓.๒ เพื่อสนับสนุนให้ชุมชนและผู้ประกอบการเข้าถึงแหล่งเทคโนโลยี เพิ่มขีดความสามารถในการแข่งขัน

๓.๓ เพื่อให้เกิดการนำผลงานวิจัยและพัฒนาไปใช้ประโยชน์ต่อการสร้างรายได้ ลดรายจ่ายและพัฒนาคุณภาพชีวิต

๔. กลุ่มเป้าหมาย

TCS - หน่วยงาน/องค์กร/สถาบันการศึกษา ที่ได้มีการตอบรับจาก อว. ให้เข้าร่วมเป็นเครือข่าย “คลินิกเทคโนโลยี”

NCB - กลุ่มคนที่ได้รับบริการจากคลินิกเทคโนโลยีหรือโครงการอื่น ๆ ของ อว. ที่ต้องการเพิ่มทักษะความรู้เพื่อนำไปสู่การเป็นผู้นำการเปลี่ยนแปลงด้าน วทน. (STI Changemakers) **แนบแบบฟอร์มขอเข้าร่วมการพัฒนาผู้นำการเปลี่ยนแปลงด้าน วทน. (NCB)**

BCE - กลุ่มธุรกิจชุมชนหรือผู้ประกอบการชุมชน เช่น วิสาหกิจชุมชน กลุ่มอาชีพ กลุ่มผู้ผลิตสินค้าชุมชน กลุ่มผู้ประกอบการเกษตรและเกษตรแปรรูปทั้งที่จดทะเบียนและไม่ได้จดทะเบียน **แนบแบบสำรวจข้อมูลความต้องการผู้ประกอบการ (BCE)**

SCI - ชุมชน/หมู่บ้านที่มีสมาชิกรวมตัวกันไม่น้อยกว่า ๕๐ คนโดยมีวัตถุประสงค์ในการทำกิจกรรมต่าง ๆ ร่วมกัน เพื่อการพัฒนาพื้นที่ **แนบแบบสำรวจข้อมูลความต้องการของชุมชน/หมู่บ้าน (SCI)**

๕. คุณสมบัติของผู้ที่ขอรับการสนับสนุนงบประมาณ

ผู้ขอรับการส่งเสริมและสนับสนุนต้องมีคุณสมบัติดังต่อไปนี้

๕.๑ สถาบันการศึกษาที่ได้มีการลงนามในบันทึกข้อตกลงความร่วมมือ “การขับเคลื่อนและส่งเสริมการใช้ประโยชน์วิทยาศาสตร์ วิจัย และนวัตกรรมเพื่อการพัฒนาจังหวัด”

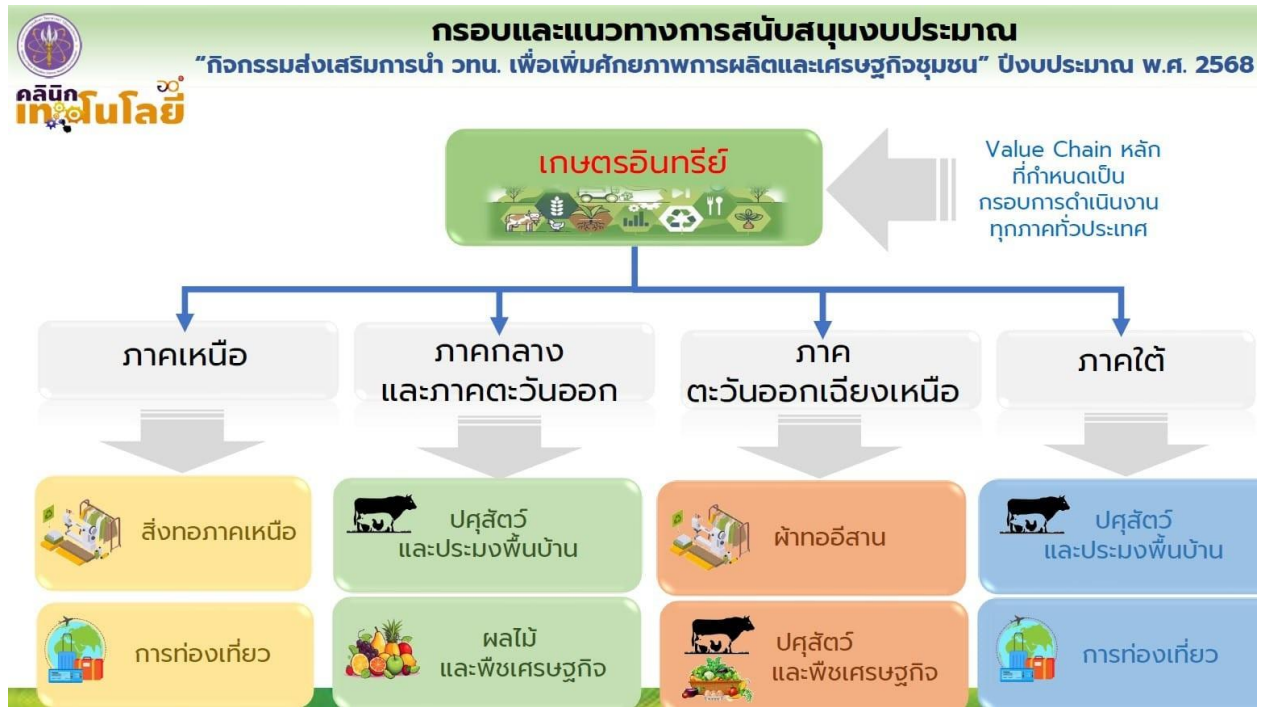
๕.๒ หน่วยงานต้องมีศักยภาพและความพร้อมทั้งด้านบุคลากร ผลงานวิจัย เทคโนโลยี นวัตกรรม เครื่องมือ อุปกรณ์เพื่อใช้ในการดำเนินงานในแต่ละแพลตฟอร์ม

๕.๓ หน่วยงานต้องบูรณาการนักวิจัยในการดำเนินโครงการตลอดห่วงโซ่คุณค่า(Value chain)

๕.๔ ไม่เป็นผู้ที่งาน ที่เคยขอรับการสนับสนุนงบประมาณจากโครงการต่าง ๆ ภายใต้อว. เช่น คลินิกเทคโนโลยี อุทยานวิทยาศาสตร์ภูมิภาค การพัฒนาผลิตภัณฑ์ชุมชนด้วย วทน. หน่วยบ่มเพาะวิสาหกิจในสถาบันอุดมศึกษา

๖. เทคโนโลยีและนวัตกรรมที่ให้การส่งเสริมและสนับสนุน

สำนักงานปลัดกระทรวง อว. ได้จัดประชุมเครือข่าย กปว. ประกอบด้วย เครือข่ายคลินิกเทคโนโลยี เครือข่ายอุทยานวิทยาศาสตร์ภูมิภาค เครือข่ายหน่วยบ่มเพาะวิสาหกิจในสถาบันอุดมศึกษา(UBI) เครือข่ายศูนย์ความเป็นเลิศ(CoE) และเครือข่ายคูปองวิจัยโอทอป เพื่อร่วมกันจัดทำแผนปฏิบัติการขับเคลื่อนและส่งเสริมการใช้ประโยชน์ ววน. สู่การพัฒนาภูมิภาค ๕ ภูมิภาค โดยสรุปห่วงโซ่คุณค่า(Value chain) ในการสนับสนุนงบประมาณประจำปี ๒๕๖๗-๒๕๗๐ ดังนี้



๗. ขั้นตอนการดำเนินงาน

เครือข่ายคลินิกเทคโนโลยีที่มีความประสงค์ส่งข้อเสนอโครงการเบื้องต้น (Project brief) ดำเนินการ ดังนี้

ขั้นตอน	วิธีการดำเนินการ	เอกสารสำคัญ
๑. บันทึกข้อมูลข้อเสนอโครงการเบื้องต้นในระบบคลินิกเทคโนโลยีออนไลน์ (CMO)	๑.เจ้าหน้าที่คลินิกเทคโนโลยีรวบรวมข้อเสนอโครงการเบื้องต้น (Project brief) จากนักวิจัย/ผู้เชี่ยวชาญภายในมหาวิทยาลัยทุกแพลตฟอร์ม ๒.เจ้าหน้าที่คลินิกเทคโนโลยีบันทึกรายละเอียดข้อเสนอโครงการเบื้องต้น (Project brief) ในระบบ CMO โดยต้องแสดงข้อมูล ดังนี้ - ข้อมูลเทคโนโลยีที่จะนำไปถ่ายทอดต้องปรากฏในฐานข้อมูลเทคโนโลยีพร้อมถ่ายทอดในระบบ CMO โดยให้ระบุหมายเลขเทคโนโลยี - ข้อมูลผู้เชี่ยวชาญที่เป็นผู้รับผิดชอบโครงการและทีมงาน ต้องปรากฏในฐานข้อมูลผู้เชี่ยวชาญในระบบ CMO โดยให้ระบุหมายเลขผู้เชี่ยวชาญ - ข้อมูลผู้รับบริการ ต้องลงข้อมูลการขอรับบริการในระบบบริการให้คำปรึกษา	๑. ไฟล์ข้อเสนอโครงการเบื้องต้น (Project brief) ๒. ไฟล์นำเสนอ (Presentation) ๓. แผนภาพที่แสดงภาพรวมของโครงการ TCS- แผนพัฒนาเครือข่ายและบริการ NCB- แผนการพัฒนาผู้นำการเปลี่ยนแปลง BCE – โมเดลธุรกิจ (BMC) SCI - แผนพัฒนาชุมชนด้วย ววน. และโมเดลธุรกิจ (BMC) จัดทำให้ไฟล์ข้อ ๑ และ ๒ และ ๓ ให้อยู่ในไฟล์เดียวกัน ก่อนอัปโหลดเข้าระบบ CMO ๓. ไฟล์วิดีโอแนะนำเสนอโครงการเบื้องต้น (Project brief) ไม่เกิน ๕ นาทีโดยให้อัปโหลดไฟล์นำเสนอไว้ใน youtube แล้วจึงคัดลอกลิงค์ youtube มาใส่ใน CMO

		การอัปเดตทั้ง ๒ อย่างต้องดำเนินการภายใน ระยะเวลาที่กำหนดเท่านั้น
๒. แจ้งผลการส่งข้อมูลใน ระบบ CMO	เครือข่ายคลินิกเทคโนโลยีจัดทำหนังสือนำเสนอ สรุปข้อเสนอโครงการเบื้องต้น (Project brief) ประจำปีงบประมาณ พ.ศ. ๒๕๖๗ มายัง สป.อว.	หนังสือนำเสนอสรุปข้อเสนอโครงการเบื้องต้น (Project brief) การส่งหนังสือนำเสนอต้องดำเนินการภายใน ระยะเวลาที่กำหนดเท่านั้น
๓. คัดเลือกข้อเสนอ โครงการเบื้องต้น (Project brief)	คณะทำงานคัดกรองข้อเสนอโครงการ เบื้องต้น (Project brief) พิจารณา คุณสมบัติเบื้องต้น ของผู้สมัคร ความสมบูรณ์และครบถ้วนของ เอกสารสมัคร เอกสารข้อเสนอโครงการ และ เอกสารประกอบ	ผลการคัดเลือกข้อเสนอโครงการเบื้องต้น (Project brief)
๔. แจ้งผลการพิจารณา	สป.อว. แจ้งผลการพิจารณาข้อเสนอโครงการ เบื้องต้น (Project brief) เพื่อให้เครือข่ายคลินิก เทคโนโลยีจัดทำข้อเสนอโครงการฉบับสมบูรณ์ (Full project)	หนังสือตอบกลับแจ้งผลการพิจารณา

หมายเหตุ : สป.อว. จะดำเนินการพิจารณาข้อมูลข้อเสนอโครงการเบื้องต้น (Project brief) เฉพาะที่ส่งตามกำหนดเวลา
เท่านั้น

๘. แผนปฏิบัติการ

รายละเอียดแผนปฏิบัติการเพื่อสนับสนุนงบประมาณโครงการส่งเสริมการนำ วทน. เพื่อเพิ่มศักยภาพ
การผลิตและเศรษฐกิจชุมชน ประจำปีงบประมาณ พ.ศ. ๒๕๖๕ - ๒๕๖๘

กิจกรรม	ก.ย.	ต.ค.	พ.ย.	ม.ค.	ก.พ.	มี.ค.
๑. เปิดรับข้อเสนอโครงการเบื้องต้น (Project brief)						
๒. เครือข่ายคลินิกเทคโนโลยีบันทึกข้อเสนอโครงการเบื้องต้น (Project brief) และวีดีโอการนำเสนอเข้าสู่ระบบ CMO						
๓. คณะทำงานพิจารณาข้อเสนอโครงการเบื้องต้นพิจารณา โครงการ						
๔. ประกาศผลโครงการที่ผ่านการพิจารณาเบื้องต้น						
๕. เปิดรับข้อเสนอโครงการฉบับเต็ม (Full project)						
๖. ประชุมคณะกรรมการดำเนินงานโครงการส่งเสริมการนำ วทน. เพื่อเพิ่มศักยภาพการผลิตและเศรษฐกิจชุมชนเพื่อพิจารณา ข้อเสนอโครงการฉบับเต็ม (Full project)						
๗. ประกาศผลโครงการที่ผ่านการพิจารณาสนับสนุนงบประมาณ ประจำปีงบประมาณ						

หมายเหตุ : แผนปฏิบัติการฯ อาจมีการเปลี่ยนแปลงได้ตามความเหมาะสมในแต่ละปีงบประมาณ

๙. รายละเอียดแบบฟอร์มข้อเสนอโครงการเบื้องต้น (Project brief)

ข้อเสนอโครงการเบื้องต้น (Project brief) ต้องมีรายละเอียด ดังต่อไปนี้

รายการ	เนื้อหา
๑. แพลตฟอรม์	ระบุแพลตฟอร์มที่จะเสนอ (TCS/NCB/BCE/SCI)
๒. ห่วงโซ่คุณค่า	ระบุห่วงโซ่คุณค่าที่ตรงกับภาคที่เสนอโครงการ
๓. ชื่อโครงการ	ตั้งชื่อโครงการให้สอดคล้องกับเทคโนโลยี หรือผลิตภัณฑ์ หรือพื้นที่ดำเนินงาน สั้น กระชับ เช่น หมู่บ้านผักเชียงดาอินทรีย์ ฮักน้ำจาง หมู่บ้านหม่อนไหมแพรวา

รายการ	เนื้อหา
๔. ผู้รับผิดชอบ และทีมงาน	ข้อมูลผู้รับผิดชอบและทีมงาน ประกอบด้วย ชื่อ นามสกุล เบอร์โทร อีเมล ความเชี่ยวชาญที่เกี่ยวข้องกับโครงการ
๕. ที่มาของ โครงการ	<p>โครงการใหม่</p> <p>TCS – ระบุศักยภาพความพร้อมของเครือข่าย และกิจกรรมที่จะดำเนินการเพื่อให้บริการ ด้าน วทน. และปฏิบัติงานร่วมกับหน่วยงาน อว. ในจังหวัด</p> <p>NCB – ระบุความต้องการพัฒนาทักษะของคนที่จะเข้าร่วมโครงการ และหลักสูตรที่จะพัฒนาที่จะนำไปสู่การสร้างผู้นำการเปลี่ยนแปลงด้าน วทน. (STI Changemaker) ภายในกรอบระยะเวลาไม่เกิน ๓ ปี</p> <p>BCE - ระบุรายละเอียดผู้ประกอบการ ศักยภาพและความพร้อมของผู้ประกอบการที่จะนำ วทน. ไปพัฒนา ระบุประเด็นปัญหาพร้อมแนวทางในการแก้ไขปัญหาตลอดห่วงโซ่คุณค่า (ต้น กลาง ปลาย) จัดทำแผนการดำเนินงานไม่เกิน ๓ ปี</p> <p>SCI - ระบุบริบทพื้นที่ ข้อมูลพื้นฐานของชุมชน/หมู่บ้านที่เกี่ยวข้องกับประเด็นที่จะพัฒนา ระบุประเด็นปัญหาและแนวทางในการแก้ไขปัญหาด้วยตลอดห่วงโซ่คุณค่า (ต้น กลาง ปลาย) จัดทำแผนการดำเนินงานไม่เกิน ๓ ปี</p> <p>-----</p> <p>โครงการต่อเนื่อง ให้ข้อมูล ดังนี้</p> <p>- สรุปผลการดำเนินงานของทุกปีงบประมาณที่ได้รับการสนับสนุนงบประมาณ (ทำอะไร ทำอย่างไร ทำแล้วได้ผลผลิต ผลลัพธ์ ผลกระทบ ตัวชี้วัดและมูลค่าทางเศรษฐกิจ อย่างไร ผลการประเมินของปีที่ผ่านมาเมื่อเทียบกับแผนที่วางไว้)</p> <p>- รายละเอียดแผนงานที่จะดำเนินการในปีที่ขอรับการสนับสนุนงบประมาณ (แผน เป้าหมาย ตัวชี้วัด)</p>
๖. พื้นที่ดำเนินการ	<p>TCS – ระบุที่ตั้งของหน่วยงาน หรือ พื้นที่ที่จะไปให้บริการ</p> <p>NCB - ระบุพื้นที่ดำเนินงาน</p> <p>BCE - ระบุที่ตั้งของผู้ประกอบการ</p> <p>SCI – ระบุที่ตั้งของชุมชน/หมู่บ้าน</p>
๗. วัตถุประสงค์	<p>ระบุวัตถุประสงค์ของโครงการ สั้นกระชับ ไม่ควรเกิน ๓ ข้อ</p> <p>วัตถุประสงค์จะเป็นข้อความที่แสดงถึงความต้องการที่จะกระทำสิ่งต่างๆ ภายในโครงการให้ปรากฏผล เป็นรูปธรรม ซึ่งข้อความที่ใช้เขียนวัตถุประสงค์จะต้องชัดเจนไม่คลุมเครือ สามารถวัด และประเมินผลได้</p>
๘. ปัจจัยนำเข้า (input)	อธิบายรายละเอียดทรัพยากร ข้อมูลพื้นฐานที่จะใช้ในการดำเนินโครงการของแต่ละแพลตฟอร์ม เช่น วัตถุประสงค์ที่จะใช้ หน่วยงานที่ให้การสนับสนุน ทีมงานที่จะร่วมงาน
๙. กระบวนการ (Process)	<p>TCS - อธิบายกระบวนการในการบริการให้คำปรึกษา และการให้บริการข้อมูลเทคโนโลยี การประชุมกับหน่วยงาน อว. ในจังหวัด การทำงานร่วมกับจังหวัด</p> <p>NCB – อธิบายกระบวนการในการเพิ่มทักษะ อบรมให้ความรู้กับผู้ที่ต้องการเป็นผู้นำการเปลี่ยนแปลงด้าน วทน. (STI Changemaker) ทั้งในรูปแบบออนไลน์และออฟไลน์</p> <p>BCE – อธิบายกระบวนการในการพัฒนาสินค้าหรือบริการ ด้วย วทน. การบริหารจัดการ การตลาด ตลอดห่วงโซ่คุณค่า ตามแผนการดำเนินงานไม่เกิน ๓ ปี</p> <p>SCI – อธิบายกระบวนการในการนำ วทน. การบริหารจัดการ การตลาด ไปพัฒนาชุมชน/หมู่บ้าน ตลอดห่วงโซ่คุณค่า ตามแผนการดำเนินงานไม่เกิน ๓ ปี</p>

รายการ	เนื้อหา																														
<p>๑๐. ผลผลิต ผลลัพธ์ ผลกระทบ และตัวชี้วัด</p>	<p>ให้ผู้รับผิดชอบโครงการกำหนด ผลผลิต ผลลัพธ์ ผลกระทบ ที่จะได้รับจากโครงการในแพลตฟอร์มที่เสนอขอ</p> <p>ผลผลิต คือ ผลที่ได้จากการทำกิจกรรมในโครงการ เช่น ผู้รับบริการได้ความรู้/ทักษะเพิ่มขึ้น ผลิตภัณฑ์ได้รับการพัฒนาเพิ่มขึ้น ประสิทธิภาพในกระบวนการผลิตเพิ่มขึ้น เป็นต้น</p> <p>ตัวอย่างตัวชี้วัด ผู้รับผิดชอบโครงการสามารถตั้งตัวชี้วัดของโครงการได้</p> <ol style="list-style-type: none"> จำนวนผู้รับบริการ จำนวน ๕๐ คน จำนวนผลิตภัณฑ์ที่ได้รับการพัฒนาใหม่ ๒ ผลิตภัณฑ์ จำนวนแปลงที่ยื่นขอการรับรองมาตรฐาน ๑๐ แปลง จำนวนองค์ความรู้/ทักษะที่ให้กับกลุ่มเป้าหมาย ๕ เรื่อง <p>ผลลัพธ์ คือ ผลที่ได้จากผลผลิตที่ทำได้ เช่น ผู้รับบริการสามารถนำความรู้ไปใช้ประโยชน์ในการประกอบอาชีพ ผลิตภัณฑ์ที่ได้รับการพัฒนาผ่านการรับรองมาตรฐาน ผู้นำการเปลี่ยนแปลงด้าน วทน. ที่ได้รับการพัฒนา เป็นต้น</p> <p>ตัวอย่างตัวชี้วัด ผู้รับผิดชอบโครงการสามารถตั้งตัวชี้วัดของโครงการได้</p> <ol style="list-style-type: none"> ร้อยละของผู้รับบริการที่นำความรู้ไปใช้ประโยชน์ ไม่น้อยกว่าร้อยละ ๖๐ จำนวนผลิตภัณฑ์ที่ผ่านการรับรองมาตรฐาน อย. ๒ ผลิตภัณฑ์ ร้อยละความพึงพอใจของผู้รับบริการ ไม่น้อยกว่าร้อยละ ๘๐ จำนวนโครงการหรือกิจกรรมที่ผู้นำการเปลี่ยนแปลงด้าน วทน. นำความรู้ไปประยุกต์ใช้ ๕ กิจกรรม <p>ผลกระทบ คือ ผลลัพธ์ที่ได้จากการดำเนินการ เช่น มูลค่าทางเศรษฐกิจที่จะเกิดขึ้นในอนาคต การจ้างงาน</p> <p>ตัวอย่างตัวชี้วัด ผู้รับผิดชอบโครงการสามารถตั้งตัวชี้วัดของโครงการได้</p> <p>ตัวชี้วัด ผลกระทบด้านเศรษฐกิจ</p> <ol style="list-style-type: none"> รายได้ที่เพิ่มขึ้นของกลุ่มเป้าหมาย ไม่น้อยกว่าร้อยละ ๑๐ รายจ่ายที่ลดลงของกลุ่มเป้าหมายไม่น้อยกว่า ร้อยละ ๑๐ มูลค่าทางเศรษฐกิจที่เกิดขึ้นจากการดำเนินโครงการเทียบกับงบประมาณที่ได้รับ ไม่น้อยกว่า ๑ เท่า (B/C ratio >๑) <p>ตัวชี้วัด ผลกระทบด้านสังคม</p> <ol style="list-style-type: none"> จำนวนผู้ได้รับการจ้างงานเพิ่มขึ้น ๕ คน จำนวนอาชีพใหม่ของคนในชุมชน ๓ อาชีพ <p>ตัวชี้วัด ด้านสิ่งแวดล้อม</p> <ol style="list-style-type: none"> จำนวนพื้นที่สีเขียวเพิ่มขึ้น ๒๐ ไร่ คุณภาพน้ำในชุมชนดีขึ้น 																														
<p>๑๑. แผนการดำเนินงาน</p>	<p>TCS -ให้ข้อมูลกิจกรรมเฉพาะปีที่จะขอรับการสนับสนุนงบประมาณ</p> <p>NCB/BCE/SCI -ให้ข้อมูลกิจกรรมในแต่ละปีที่จะขอรับการสนับสนุนงบประมาณ</p> <p>ตัวอย่าง</p> <table border="1" data-bbox="459 1865 1437 2121"> <thead> <tr> <th>กิจกรรม</th> <th>ปีที่ ๑</th> <th>ปีที่ ๒</th> <th>ปีที่ ๓</th> <th>งบประมาณ</th> <th>ผู้รับผิดชอบ</th> </tr> </thead> <tbody> <tr> <td>๑. กิจกรรมที่ ๑</td> <td></td> <td></td> <td></td> <td>๒๐,๐๐๐</td> <td>นาย ก.</td> </tr> <tr> <td>๒. กิจกรรมที่ ๒</td> <td></td> <td></td> <td></td> <td>๓๐,๐๐๐</td> <td>นาง ส.</td> </tr> <tr> <td></td> <td></td> <td></td> <td></td> <td></td> <td></td> </tr> <tr> <td></td> <td></td> <td></td> <td></td> <td></td> <td></td> </tr> </tbody> </table>	กิจกรรม	ปีที่ ๑	ปีที่ ๒	ปีที่ ๓	งบประมาณ	ผู้รับผิดชอบ	๑. กิจกรรมที่ ๑				๒๐,๐๐๐	นาย ก.	๒. กิจกรรมที่ ๒				๓๐,๐๐๐	นาง ส.												
กิจกรรม	ปีที่ ๑	ปีที่ ๒	ปีที่ ๓	งบประมาณ	ผู้รับผิดชอบ																										
๑. กิจกรรมที่ ๑				๒๐,๐๐๐	นาย ก.																										
๒. กิจกรรมที่ ๒				๓๐,๐๐๐	นาง ส.																										

รายการ	เนื้อหา					
	i กิจกรรมที่ i					
	รวม	งบปี ที่ ๑	งบปี ที่ ๒	งบปี ที่ ๓	งบทั้งหมด	
๑๒. งบประมาณ	ให้แจกแจงรายละเอียดงบประมาณของปีที่จะของงบประมาณ					
		กิจกรรม	ค่าใช้จ่าย	ผู้ดำเนินการ		
	๑.					
	๒.					
	๓.					
	๔.					
๕.						
๑๓. แผนภาพประกอบ Infographic	ระบุ Infographic เพื่อให้เห็นภาพรวมของโครงการ ๑ หน้า A4 TCS แสดงภาพของการบริหารจัดการเครือข่ายและการบริการ NCB แสดงกระบวนการในการพัฒนาผู้นำการเปลี่ยนแปลงด้าน วทน. (STI Changemaker) BCE แสดงโมเดลธุรกิจ (BMC) ที่จะพัฒนาขึ้นให้กับผู้ประกอบการ SCI แสดงแผนพัฒนาชุมชนด้วย วทน. (STI plan) และแผนธุรกิจชุมชน (C-BMC)					



โครงการที่ดี ต้อง....

- ตอบโจทย์ยุทธศาสตร์ อว.
- เป็นโครงการที่เป็นความต้องการของพื้นที่ มีการสำรวจ มีการระดมความคิดเห็น
- มีการรวบรวมข้อมูลที่เกี่ยวข้องกับผู้รับบริการ
- มีการวิเคราะห์กลุ่มผู้รับบริการ ความพร้อม ศักยภาพ เทคโนโลยี การบริหารจัดการ
- มีการวางแผนการดำเนินงาน 3 ปี
- จัดทำโครงการในรูปแบบของการพัฒนาครบห่วงโซ่คุณค่า (ต้น กลาง ปลาย)
- มีการกำหนดผลลัพธ์ ผลลัพธ์ ผลกระทบและตัวชี้วัดในแต่ละระดับที่ชัดเจน วัดความก้าวหน้าของโครงการได้
- วัดมูลค่าทางเศรษฐกิจและการเปลี่ยนแปลงที่เกิดขึ้น
- สามารถดำเนินการให้เสร็จในแต่ละปีงบประมาณ

ข้อเสนอแนะในการพัฒนาโครงการ



๑๐. ข้อมูลที่ต้องจัดส่ง ประกอบด้วย

๑. แบบฟอร์มข้อเสนอโครงการเบื้องต้น (Project brief) ในข้อ ๙

๒. ข้อมูลไฟล์นำเสนอ (ppt)

๓. แผนภาพรวมของโครงการ ในแต่ละแพลตฟอร์ม

TCS – แผนพัฒนาเครือข่ายและการบริการด้าน วทน. (STI Service Plan)

NCB – แผนการพัฒนาผู้นำการเปลี่ยนแปลง (STI Changemaker Plan)

BCE – โมเดลธุรกิจ (BMC)

SCI - แผนพัฒนาชุมชนด้วย วทน. (SCI Plan) และโมเดลธุรกิจ (BMC)

จัดทำไฟล์ตามข้อ ๑. - ๓. เป็นไฟล์เดียวในรูปแบบ pdf อัปโหลดเข้าระบบ CMO ตามวันเวลาที่กำหนด
เท่านั้น

๔. ข้อมูลวีดีโอการนำเสนอไม่เกิน ๕ นาที

นำไฟล์วีดีโอไปไว้ใน youtube แล้วจึงคัดลอกลิงค์ youtube มาใส่ใน CMO

๑๑. ผู้ประสานงาน

นายเอกพงศ์ มุสิกะเจริญ

นักวิเคราะห์นโยบายและแผนชำนาญการพิเศษ

นางสาวเดือนเพ็ญ อาจไธสง

นักวิเคราะห์นโยบายและแผนชำนาญการ

นายทินกร รสรื่น

นักวิเคราะห์นโยบายและแผนปฏิบัติการ

นางสาวณัฐพัชร์ ธรรมทักษ์

นักวิเคราะห์นโยบายและแผนปฏิบัติการ

กลุ่มส่งเสริมธุรกิจเทคโนโลยีและนวัตกรรม(งานคลินิกเทคโนโลยี)

กองส่งเสริมและประสานเพื่อประโยชน์ทางวิทยาศาสตร์ วิจัยและนวัตกรรม

สำนักงานปลัดกระทรวงการอุดมศึกษา วิทยาศาสตร์ วิจัยและนวัตกรรม

โทร ๐ ๒๓๓๓ ๓๙๑๗ , ๐ ๒๓๓๓ ๓๘๖๖

๑๒. ตัวอย่างโครงการเบื้องต้น

แพลตฟอร์ม TCS

คลินิกเทคโนโลยีมหาวิทยาลัยแม่ฟ้าหลวง

<http://www.clinictech.ops.go.th/online/cmo/projectbrief/๒๐๒๐๗๑๔๑๗๓๐๖๑.pdf>

<https://www.youtube.com/watch?v=yOmml๖EZHXU>

คลินิกเทคโนโลยีมหาวิทยาลัยราชภัฏพิบูลสงคราม

<http://www.clinictech.ops.go.th/online/cmo/projectbrief/๒๐๒๐๗๑๐๒๒๕๒๓๕๑.pdf>

https://www.youtube.com/watch?v=k๑EWT_LUXeU

แพลตฟอร์ม BCE

การพัฒนานวัตกรรมการแปรรูปชาอัสสัมสู่มาตรฐานเพื่อสนับสนุนการท่องเที่ยวหมู่บ้านท่องเที่ยววิถีชา
กาแฟ ปีที่ ๒

<http://www.clinictech.ops.go.th/online/cmo/projectbrief/๒๐๒๐๗๑๕๑๗๕๒๒๒๑.pdf>

<https://www.youtube.com/watch?v=cTU๐๐s๒๗๑๙๔>

การพัฒนาสับประรดครบวงจรด้วย วทน.

<http://www.clinictech.ops.go.th/online/cmo/projectbrief/๒๐๒๐๗๑๐๒๒๕๖๒๗๑๑.pdf>

https://www.youtube.com/watch?v=๓wrBCnBwa_w

การพัฒนาผลิตภัณฑ์ถั่วเหลืองปลอดภัย ปีที่ ๒

<http://www.clinictech.ops.go.th/online/cmo/projectbrief/๒๐๒๐๗๑๕๑๔๑๘๓๕๑๑.pdf>

แพลตฟอร์ม SCI

หมู่บ้านวิทยาศาสตร์และเทคโนโลยีการเลี้ยงปลาช่อนแบบครบวงจร

<http://www.clinictech.ops.go.th/online/cmo/projectbrief/๒๐๒๐๗๑๕๑๔๑๘๓๕๑๑๑๑.pdf>

https://www.youtube.com/watch?v=-_uIDSqD๑๓c

หมู่บ้านผักเชียงดาอินทรีย์วิถีฮักน้ำจาง Hug Nam Jang Green and Organic

<http://www.clinictech.ops.go.th/online/cmo/projectbrief/๒๐๒๐๗๑๕๑๘๒๑๘๑๑๑.pdf>

<https://www.youtube.com/watch?v=MUTH๗SB๑๔๓A>

หมู่บ้านมันเทศหวานบ้านทับน้ำ

<http://www.clinictech.ops.go.th/online/cmo/projectbrief/๒๐๒๐๗๑๕๑๘๓๕๑๒๐๑๑๑.pdf>

<https://www.youtube.com/watch?v=QiwzHucoT๗g>

หมู่บ้านแม่พันธุ์ควายนม

<http://www.clinictech.ops.go.th/online/cmo/projectbrief/๒๐๒๐๗๑๑๑๑๔๓๑๑๑๑๑๑.pdf>

<https://www.youtube.com/watch?v=fwoqBIZuGUu>



แบบฟอร์มขอเข้าร่วม

แพลตฟอร์มพัฒนาขีดความสามารถเครือข่าย (NCB) ประจำปีงบประมาณ.....

ข้อมูลผู้สมัคร

ชื่อ-นามสกุล..... อายุ.....

ระดับการศึกษาสูงสุด

สาขาที่จบ.....

เบอร์โทร..... อีเมล.....

แรงบันดาลใจที่อยากจะเห็นการเปลี่ยนแปลงในชุมชน/สังคม

.....

.....

.....

.....

.....

ความรู้ที่ต้องการได้รับการพัฒนา

.....

.....

.....

.....

.....

มีความประสงค์ขอเข้าร่วมแพลตฟอร์มพัฒนาขีดความสามารถเครือข่าย (Network Capacity Building Platform : NCB) ภายใต้การดำเนินงานของคลินิกเทคโนโลยี.....

ลงชื่อ.....(ตัวบรรจง)

หมายเลขโทรศัพท์.....

ผู้สมัคร

วันที่ / /



แบบสำรวจข้อมูลความต้องการผู้ประกอบการ
แพลตฟอร์มเพิ่มศักยภาพธุรกิจชุมชน (BCE) ประจำปีงบประมาณ.....

เรื่อง ขอเข้าร่วมแพลตฟอร์มเพิ่มศักยภาพธุรกิจชุมชน (BCE)

เรียน ปลัดกระทรวงการอุดมศึกษา วิทยาศาสตร์ วิจัยและนวัตกรรม

สิ่งที่ส่งมาด้วย รายชื่อสมาชิกของสถานประกอบการที่เข้าร่วมโครงการ

ด้วย (ชื่อ นามสกุล)..... มีความประสงค์ที่จะนำความรู้และงานวิจัยด้าน
วิทยาศาสตร์ เทคโนโลยีและนวัตกรรม และความรู้ในการเพิ่มศักยภาพผู้ประกอบการ ไปใช้ในการพัฒนาธุรกิจ
ชุมชน โดยมีรายละเอียด ดังนี้

ส่วนที่ 1 ข้อมูลผู้ประกอบการ

ชื่อสถานประกอบการ.....ที่ตั้งสถานประกอบการ.....

พิกัดละติจูด :.....ลองจิจูด :.....

ชื่อประธาน.....เบอร์โทร.....

ชื่อผู้ประสานงาน.....เบอร์โทร.....

ส่วนที่ 2 ข้อมูลการประกอบการ

รูปแบบธุรกิจ

ผู้ประกอบการรายเดี่ยว หุ้นส่วนจำกัด บริษัทจำกัด ผู้ประกอบการOTOP

วิสาหกิจชุมชน สหกรณ์ กลุ่มอาชีพ กลุ่มผู้ผลิตชุมชนที่ยังไม่จดทะเบียน

ผู้ประกอบการรายเดี่ยว

จำนวนสมาชิก.....คน ปีที่ก่อตั้ง.....ระยะเวลาในการดำเนินธุรกิจ.....ปี ทุนจดทะเบียน.....บาท
ผลิตภัณฑ์ที่ผลิตและจำหน่ายอยู่

ชื่อผลิตภัณฑ์.....ยอดขายต่อเดือน.....รายได้ต่อเดือน.....บาท

ชื่อผลิตภัณฑ์.....ยอดขายต่อเดือน.....รายได้ต่อเดือน.....บาท

กลุ่มลูกค้า.....

แหล่งจำหน่ายสินค้า(ออฟไลน์/ออนไลน์).....

ส่วนที่ 3 ประเด็นความต้องการพัฒนาสินค้าและบริการ

ระบุประเด็นปัญหาที่เกิดขึ้น และความต้องการในการพัฒนา

ปัญหาที่เกิดขึ้น	ความต้องการด้าน วิทย.

ลงชื่อ..... (ตัวบรรจง)
หมายเลขโทรศัพท์.....
ผู้สำรวจข้อมูล
วันที่...../...../.....

ลงชื่อ..... (ตัวบรรจง)
หมายเลขโทรศัพท์.....
ผู้ให้ข้อมูล
วันที่...../...../.....

หมายเหตุ

๑. กรุณาแนบรายชื่อผู้เข้าร่วมโครงการทุกคน

๒. ต้องแสดงแบบสำรวจข้อมูลความต้องการผู้ประกอบการ (BCE) ทุกปีที่เสนอโครงการ



แบบสำรวจข้อมูลความต้องการของชุมชน/หมู่บ้าน
แพลตฟอร์มบ่มเพาะหมู่บ้านวิทยาศาสตร์ (SCI) ประจำปีงบประมาณ.....

เรื่อง ขอเข้าร่วมแพลตฟอร์มบ่มเพาะหมู่บ้านวิทยาศาสตร์ (SCI)
เรียน ปลัดกระทรวงการอุดมศึกษา วิทยาศาสตร์ วิจัยและนวัตกรรม
สิ่งที่ส่งมาด้วย รายชื่อ/ที่อยู่ของสมาชิกในหมู่บ้าน/ชุมชนที่เข้าร่วมโครงการ

ด้วยข้าพเจ้า(นาย/นาง/นางสาว)ตำแหน่งในหมู่บ้าน
..... และสมาชิก.....คน มีความต้องการจะนำความรู้ทางด้าน
วิทยาศาสตร์ เทคโนโลยีและนวัตกรรม ไปแก้ปัญหาและพัฒนาชุมชน/หมู่บ้าน ดังนี้ (ระบุปัญหา ความต้องการที่
จะนำวิทยาศาสตร์และเทคโนโลยีไปใช้ในหมู่บ้าน/ชุมชน)

1.
2.
3.

ทั้งนี้ทางหมู่บ้าน/ชุมชน/กลุ่ม ได้ ประสานงานในเบื้องต้นกับหน่วยงานในท้องถิ่น เช่น (โปรดระบุชื่อ
หน่วยงานและผู้ประสานงาน) ที่จะร่วมสนับสนุนฯ ในการดำเนินการ หากได้รับการคัดเลือกให้เข้าร่วมโครงการ ดังนี้

1. หน่วยงาน.....ชื่อผู้ประสานงาน.....
2. หน่วยงาน.....ชื่อผู้ประสานงาน.....
3. หน่วยงาน.....ชื่อผู้ประสานงาน.....

จึงเรียนมาเพื่อโปรดพิจารณาด้วย จักเป็นพระคุณยิ่ง

ขอแสดงความนับถือ

.....

(.....)

ผู้แสดงเจตจำนง

มือถือประธานกลุ่ม/ผู้นำชุมชนของผู้เสนอ โทร

หมายเหตุ

๑. กรุณาระบุรายชื่อผู้เข้าร่วมโครงการพร้อมระบุอาชีพของทุกคนที่เข้าร่วมและต้องไม่ต่ำกว่า 50 คนต่อชุมชน/หมู่บ้าน
๒. ต้องแสดงแบบแบบสำรวจข้อมูลความต้องการของชุมชน/หมู่บ้าน (SCI) ทุกปีทีเสนอโครงการ

สรุปอัตราการเบิกค่าใช้จ่ายในการเดินทาง / ประชุม / อบรม / อบรมบุคคลภายนอก / วิทยากร

ค่าใช้จ่ายในการเดินทาง	เบี้ยเลี้ยง	ค่าเช่าที่พัก			หมายเหตุ
		เหมาจ่าย	จ่ายจริง (เดี่ยว)	จ่ายจริง (คู่)	
ระดับ 10	270	1,200	2,500	1,400	การเบิกค่าที่พัก ต้องเบิกจ่ายประเภทเดียวกันทั้งคณะ
ระดับ 9	270	1,200	2,200	1,200	
ระดับ 1-8	240	800	1,500	850	

ค่าใช้จ่ายในการประชุม	ประชุม (บาท/มือ/คน)		หมายเหตุ
	สถานที่ราชการ	สถานที่เอกชน	
ค่าอาหารว่างและเครื่องดื่ม	35	50	มีระเบียบวาระการประชุม
ค่าอาหาร	← 120 →		

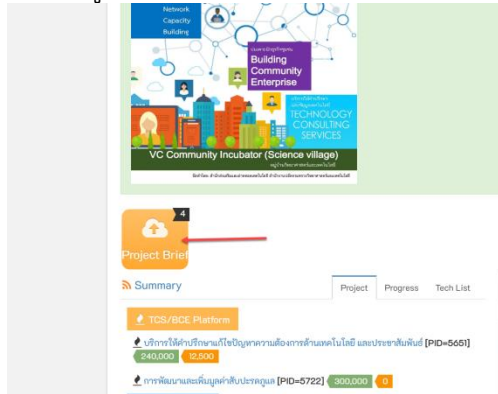
ค่าใช้จ่ายในการจัดฝึกอบรม	ฝึกอบรม/ประชุมเชิงปฏิบัติการ (บาท/วัน/คน)				หมายเหตุ
	สถานที่ราชการ		สถานที่เอกชน		
	ครบ 3 มื้อ	1-2 มื้อ	ครบ 3 มื้อ	1-2 มื้อ	
ค่าอาหารประเภท ก.	850	600	1,200	850	ฝึกอบรมฯ มีการกำหนดระดับของผู้เข้าอบรมประเภท ก , ข โดยดูจากกลุ่มเป้าหมายกลุ่มใดเกินหนึ่งให้ถือว่าเป็นประเภทรูปนั้น
ค่าอาหารประเภท ข.	600	400	950	700	
	พักเดี่ยว		พักคู่		ประเภท ก = ชรก.ระดับ ชช. อำนวยการระดับสูงฯ
ค่าเช่าที่พักประเภท ก.	2,400		1,300x2		
ค่าเช่าที่พักประเภท ข.	1,450		900x2		ประเภท ข = ชรก.ระดับ ปก. ชท.
	กรณีใช้ยานพาหนะประจำทางหรือเช่าเหมายานพาหนะ				อำนาจการระดับต้นๆ
ค่ายานพาหนะประเภท ก.	ตามสิทธิ ชรก. ตำแหน่งประเภทบริหาร ระดับสูง				ตามพระราชกฤษฎีกาค่าใช้จ่ายในการเดินทางไปราชการ โดยอนุโลม
ค่ายานพาหนะประเภท ข.	ตามสิทธิ ชรก. ตำแหน่งประเภททั่วไป ระดับชำนาญงาน				

ค่าใช้จ่ายในการจัดฝึกอบรมบุคคลภายนอก	ฝึกอบรมบุคคลภายนอก (บาท/วัน/คน)				หมายเหตุ
	สถานที่ราชการ		สถานที่เอกชน		
	ครบ 3 มื้อ	1-2 มื้อ	ครบ 3 มื้อ	1-2 มื้อ	
จัดอาหาร	500	300	800	600	การฝึกอบรมบุคคลภายนอก หมายถึงผู้เข้ารับการอบรมเกินหนึ่ง มีใบ บุคคลากรของรัฐ
กรณีไม่จัด-บุคคลของรัฐ	ระเบียบการเดินทางไปราชการ (ค่าเบี้ยเลี้ยง)				
กรณีไม่จัด-บุคคลภายนอก	ชดเชยมือที่จัดไม่ครบ มื้อละ 80 บาท				กรณีได้รับค่าใช้จ่ายบางส่วน ให้เบิกจ่ายค่าใช้จ่ายในส่วนที่ไม่ได้รับการช่วยเหลือ ตามหลักเกณฑ์และอัตราที่กำหนดในระเบียบนี้
	พักคนเดี่ยว		พักคู่		
จัดที่พัก	1,200		750x2		*ระบุพื้นที่เดินทาง และให้เบิกได้เท่าที่จ่ายจริงตามความจำเป็น เหมาะสม และประหยัด
กรณีไม่จัด-บุคคลของรัฐ	1,450		900x2		
กรณีไม่จัด-บุคคลภายนอก	← 500 →				
จัดยานพาหนะ	ตามสิทธิ ชรก. ประเภททั่วไประดับ ปฏิบัติงาน				
กรณีไม่จัด-บุคคลของรัฐ	ระเบียบการเดินทางไปราชการ (ค่าพาหนะเดินทาง)				
กรณีไม่จัด-บุคคลภายนอก	แบบใบสำคัญรับเงินค่าใช้จ่ายฝึกอบรมบุคคลภายนอก + ID				

ค่าสมนาคุณวิทยากร	ประเภท ก	ประเภท ข / บุคคลภายนอก	หมายเหตุ
วิทยากรบุคคลของรัฐ	800	600	หากต้องการเบิกเกินกว่าระเบียบฯ จะต้องขออนุมัติเป็นหลักการจากหัวหน้าส่วนราชการพร้อมเหตุผลด้วย
วิทยากรบุคคลภายนอก	1,600	1,200	
รูปแบบกิจกรรม	หลักเกณฑ์การจ่ายค่าวิทยากร		การจ่ายค่าสมนาคุณต้องไม่น้อยกว่า 50 นาที = 1 ชม. และไม่น้อยกว่า 25 นาที = 1/2 ชม. ถ้าจำนวนวิทยากรมีเกินกว่าที่กำหนดให้เฉลี่ยจ่ายตามระเบียบฯ ส่วนงานคลังและพัสดุ สบ. สป.วท
การบรรยาย	เบิกจ่ายได้ไม่เกิน 1 คน/ชม.		
การอภิปราย/สัมมนาเป็นคณะ	เบิกจ่ายได้ไม่เกิน 5 คน/ชม.		
กิจกรรมแบ่งกลุ่ม ฝึกปฏิบัติฯ	เบิกจ่ายได้ไม่เกินกลุ่มละ 2 คน/ชม.		

ขั้นตอนการส่งข้อมูลข้อเสนอโครงการเบื้องต้น (Project brief) ผ่านระบบคลินิกเทคโนโลยีออนไลน์ (CMO)

1. ล็อกอินเข้าสู่ระบบ CMO
2. คลิกที่ปุ่ม Project Brief ตามรูป



3. กรอกรายละเอียดของโครงการ ตามแบบฟอร์ม พร้อมอัปโหลดไฟล์ข้อเสนอโครงการ

ข้อเสนอโครงการเบื้องต้น (Project Brief) > กรุณากรอกข้อมูลโครงการของคุณ

เลือก Platform: Technology Consulting Service(TCS) Network Capacity Building(NCB) Business Community Enterprise(BCE) Science Community Incubator(SCI)

เลือก VC: NO-01: บริการตามกลุ่มความรู้ในสังคมระดับต้นๆ รายละเอียด VC แต่ละตัว

วันที่ส่งข้อมูลโครงการหน่วยงาน:

ปีส่งโครงการ: 2021 ระบุปีปี ค.ศ.

ชื่อโครงการ:

ชื่อผู้เสนอโครงการ:

ติดต่อโครงการ:

ชื่อหน่วยงาน(Company):

กระบวนการ(Process):

ผลลัพธ์(Output):

ผลลัพธ์(Outcome):

หลังจากกรอกข้อมูลกรุณาตรวจสอบว่าข้อเสนอโครงการเบื้องต้น (Project brief) ปรากฏในระบบ CMO หรือไม่

4. หลังจากนั้นให้อัปโหลดลิงค์ไฟล์นำเสนอที่มาจาก youtube ตามรูป

ลำดับ	ชื่อโครงการ	ผู้เสนอโครงการ	งบประมาณ	ไฟล์โครงการ	วันที่ส่ง	ปีที่ขอ
1	การพัฒนาวิทยาการคิดและการสร้างนวัตกรรมด้วยเครื่องมือที่เป็นมาตรฐานบูรณาการกับระบบงานเพื่อพัฒนาความสามารถในการแข่งขันให้ไทยยุคดิจิทัลด้วยระบบความรู้รอบด้านรองรับ อานอนเมือง จังหวัดชลบุรี ลิงค์ไฟล์นำเสนอ youtube ปีนี้ ไฟล์นำเสนอ : https://www.smartsme.co.th/content/101735 อนุมัติราชการ ✓ ครรจนการปฏิบัติงานเสร็จสิ้นเมื่อเมื่อ 01/03/2021, การพัฒนาและเพิ่มมูลค่าสินค้าประมงปี 2 ✓ มีผลิตภัณฑ์เพิ่มเติมที่เป็นสินค้าบริการหรือโม	ผ.ดร. พิชัยชีพ นิธิธรรมศิริโกส	450,000	20193151242371.pdf	15/03/2562	2562